

Profilo di alluminio anodizzato con copertura piana - Accessori inclusi

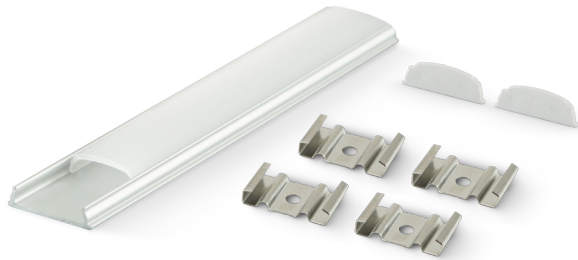
Articolo

EAN Code

JO380/076-12K



Confezione: Scatola da 5 kit, Imballo: Scatola da 5 scatole
 Prezzo per: 1 kit in scatola da 5 kit
 Multiplo di vendita: 5 kit



Caratteristiche generali

Kit composto da:

- n. 1 profilo di alluminio da 2m,
- n. 1 copertura da 2m
- n. 2 terminali di chiusura in plastica
- n. 4 graffette di fissaggio

Offre un alto grado di dissipazione unitamente alla possibilità di realizzare installazioni dal design elegante e moderno.

Si consiglia l'impiego della serie di nastri con biadesivo JO350 disponibile nelle varie potenze.

La copertura opaca è realizzata tramite un profilo in policarbonato per offrire la massima diffusione della luce.

Caratteristiche Elettriche

Potenza dissipabile (35°C): 14W/m

Caratteristiche Meccaniche

- Lunghezza profilo: 2m
- Larghezza: 18mm
- Larghezza interna: 13.5mm
- Altezza: 5.7mm
- Grado di protezione: IP20
- Materiale corpo: Alluminio
- Colore corpo: Naturale
- Diffusore: Policarbonato opaco

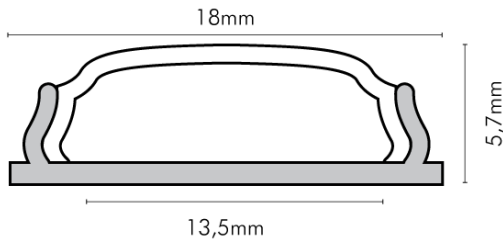
Attenzione

Il profilo illustrato non é compatibile con dimmer metal touch JO-CONTR-014.

Il montaggio della copertura plastica deve essere effettuata a scorrimento.



Dimensioni



Installazione



Articoli correlati



JO380/076-80
 Terminale di chiusura
 - adatto per profilo
 JO380/076
 pag. 224



JO380/076-84
 Graffetta di fissaggio
 - adatta per profilo
 JO380/076
 pag. 236